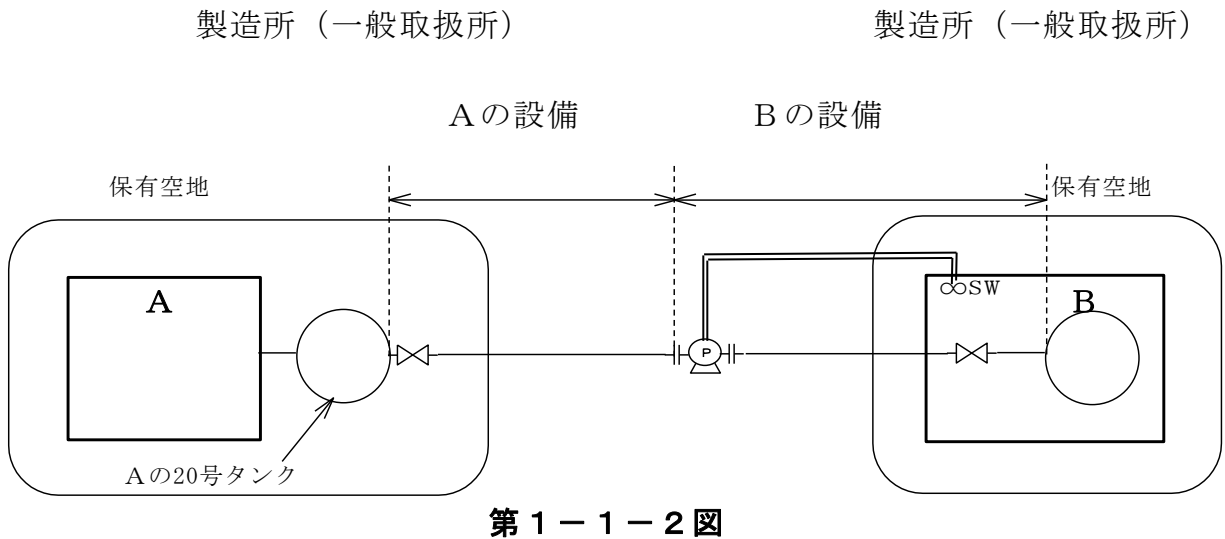
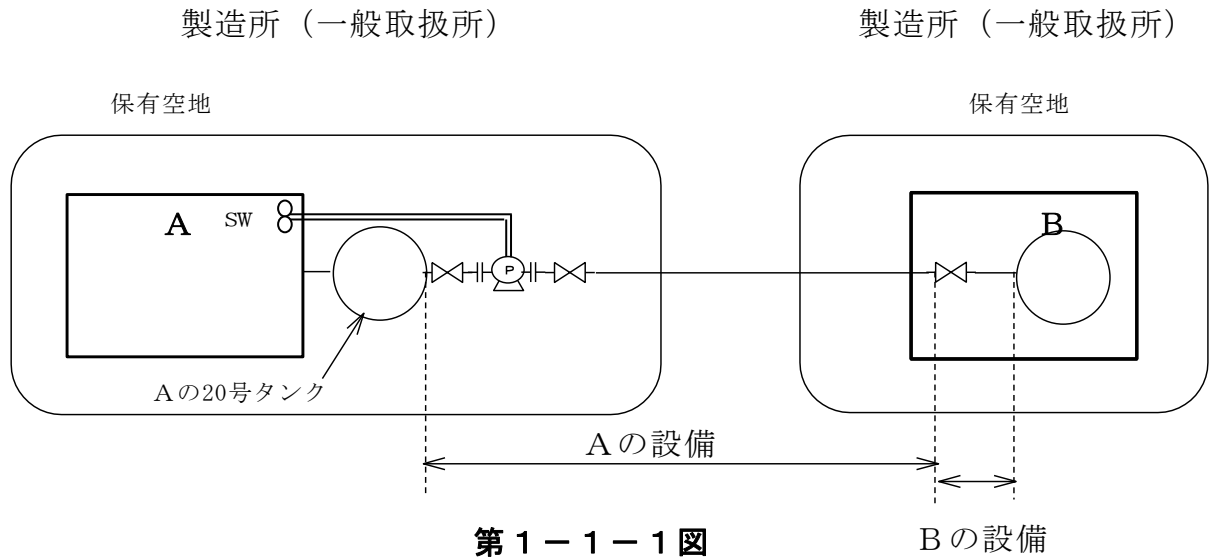


第9 配管及び配管に接続される設備の範囲例

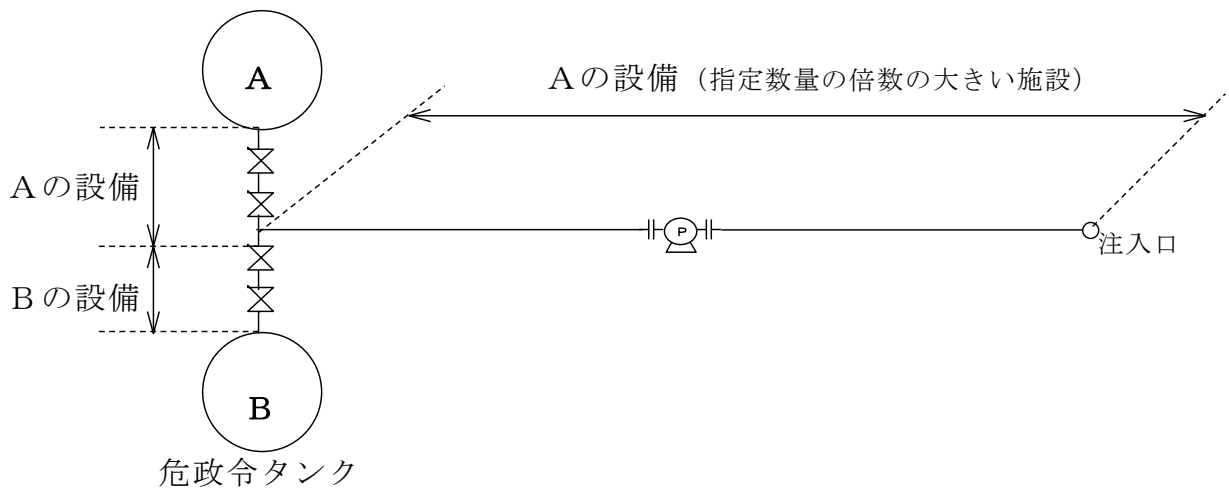
危険物を取り扱う配管及び当該配管に接続される設備は、ポンプ設備、弁、接手等により配管の分岐点を決め、これに基づき製造所等又は指定数量未満の施設等（以下第1-1において「施設」という。）のいずれかの附属とすること。

以下に施設相互間に係る配管及び配管に接続される設備の範囲例を示す。

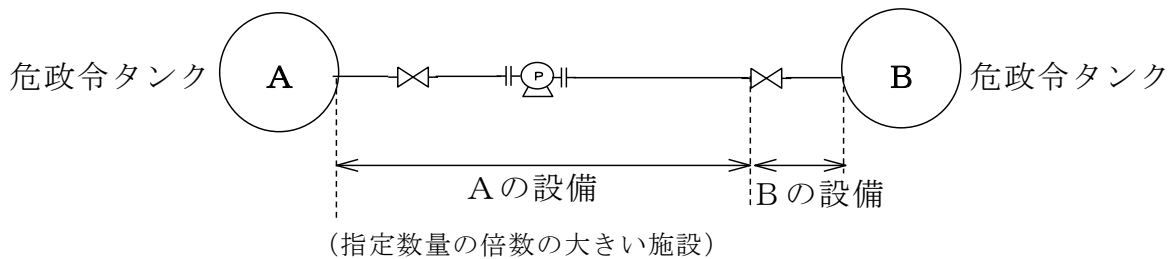
1 製造所又は一般取扱所相互間の場合



2 危政令タンク（危政令で定める貯蔵タンクをいう。以下同じ。）相互間の場合
危政令タンク

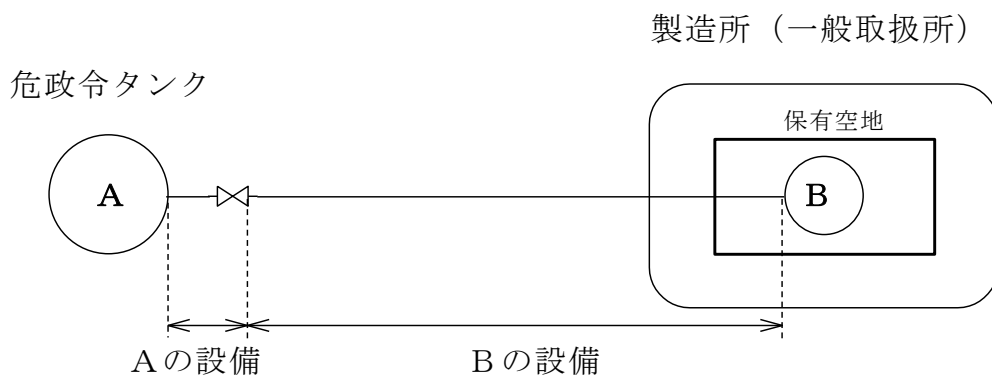


第 1 - 1 - 3 図

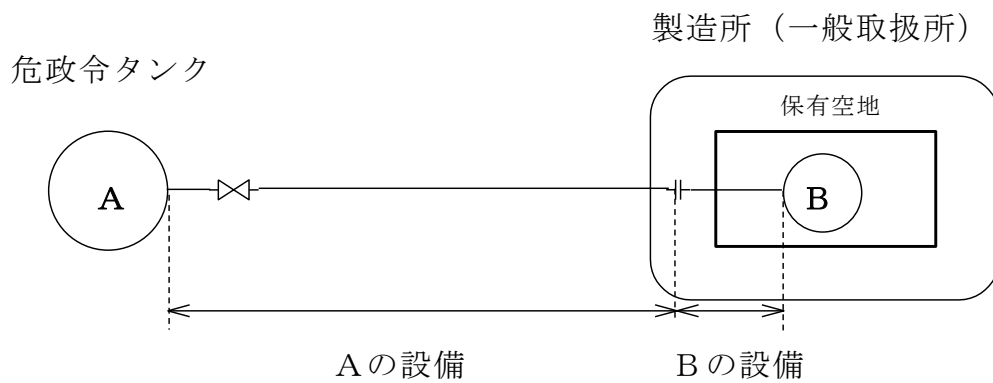


第 1 - 1 - 4 図

3 危政令タンクと製造所（一般取扱所）の場合



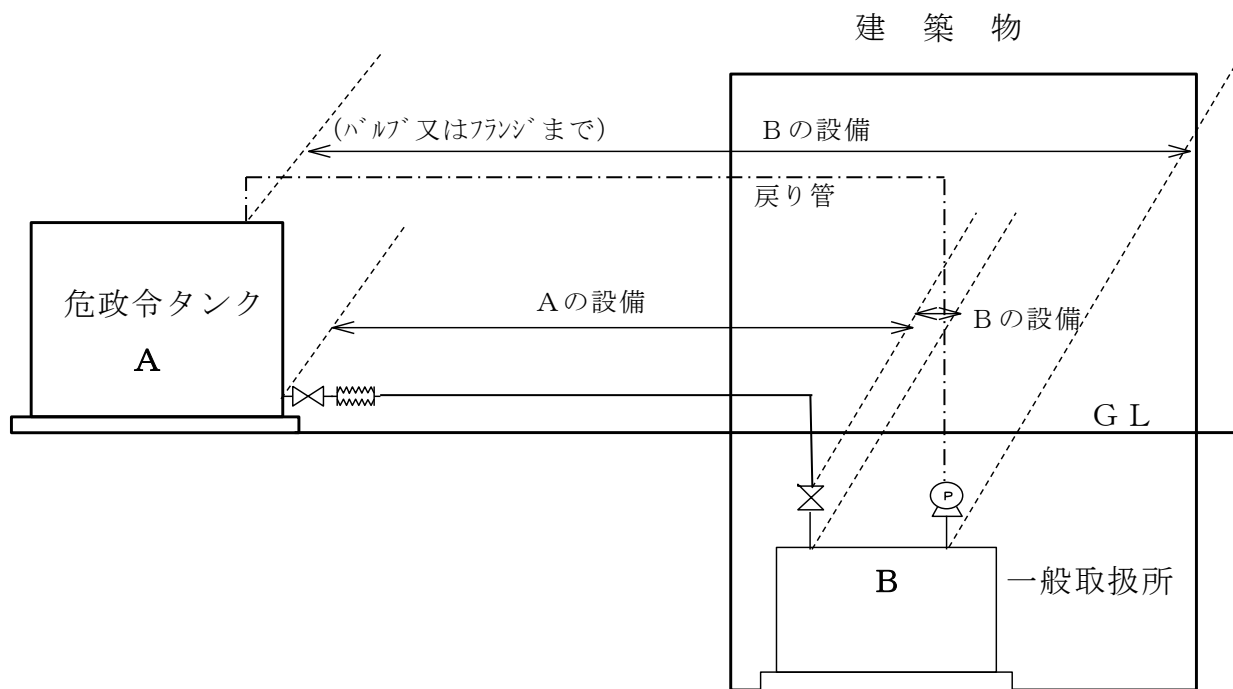
第 1 - 1 - 5 図



第 1 - 1 - 6 図



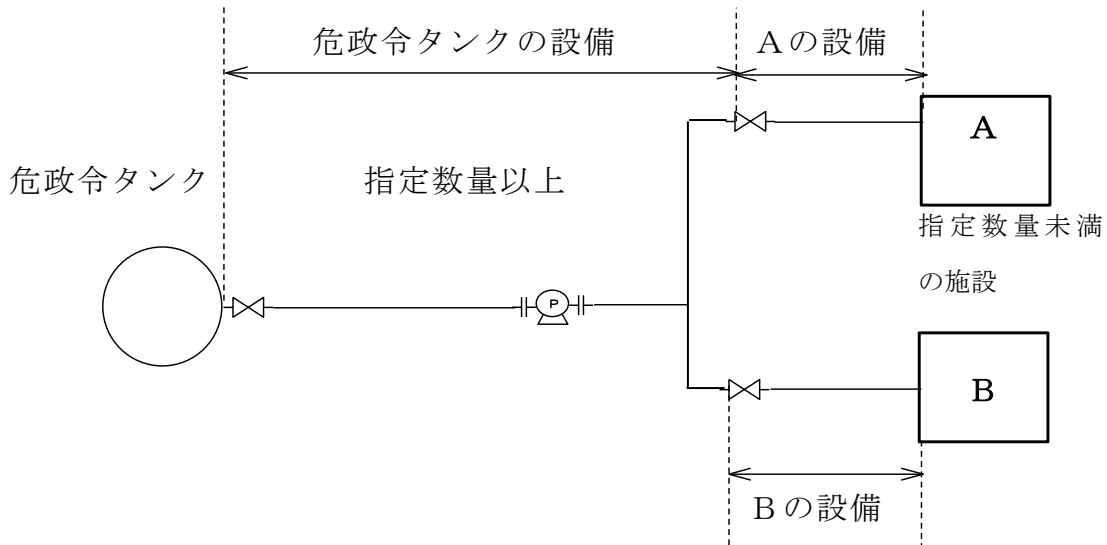
第 1 - 1 - 7 図



第 1 - 1 - 8 図

4 危政令タンクと指定数量未満の危険物施設の場合

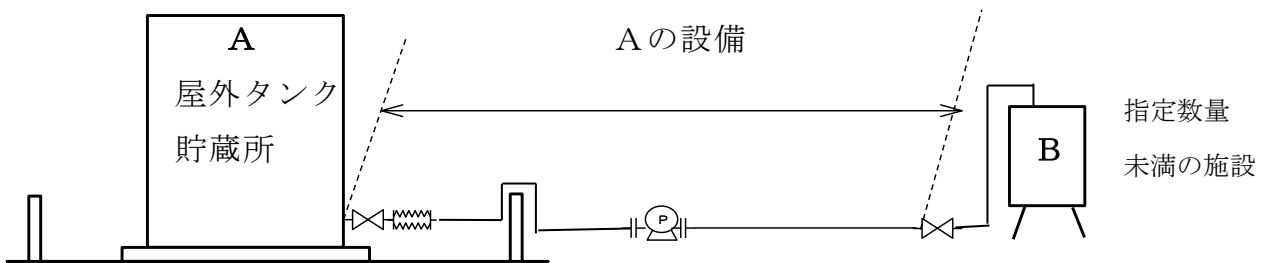
(1) 一日に指定数量以上の危険物が通過する配管及び設備



第 1 - 1 - 9 図

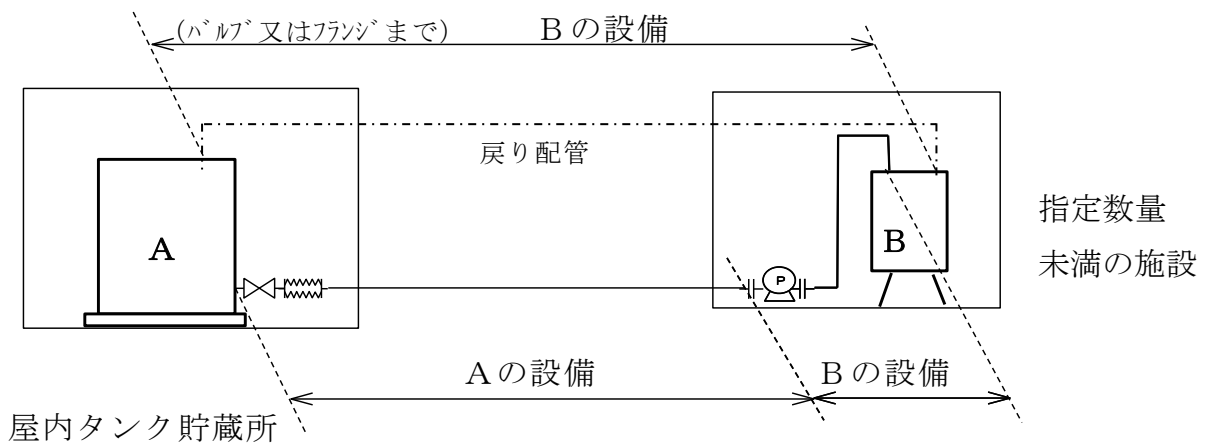
(2) 一日に指定数量未満の危険物が通過する配管及び設備

ア 屋外タンク貯蔵所の場合

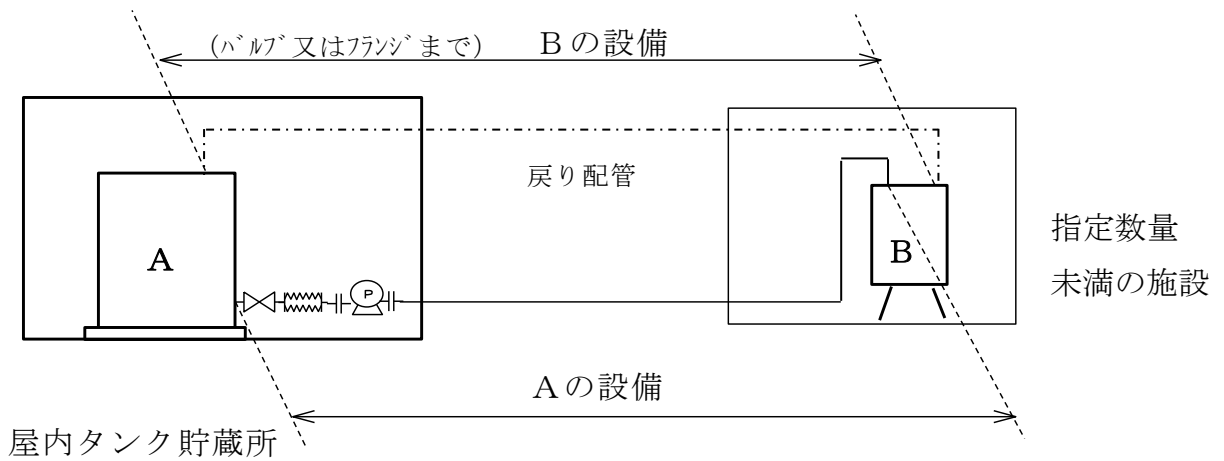


第 1 - 1 - 10 図

イ 屋内タンク貯蔵所の場合

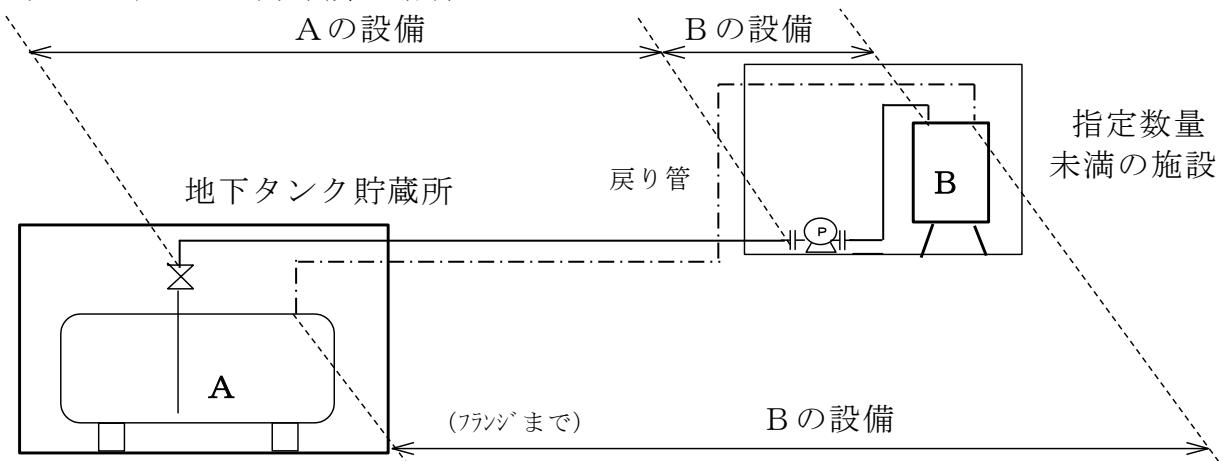


第1-1-11図

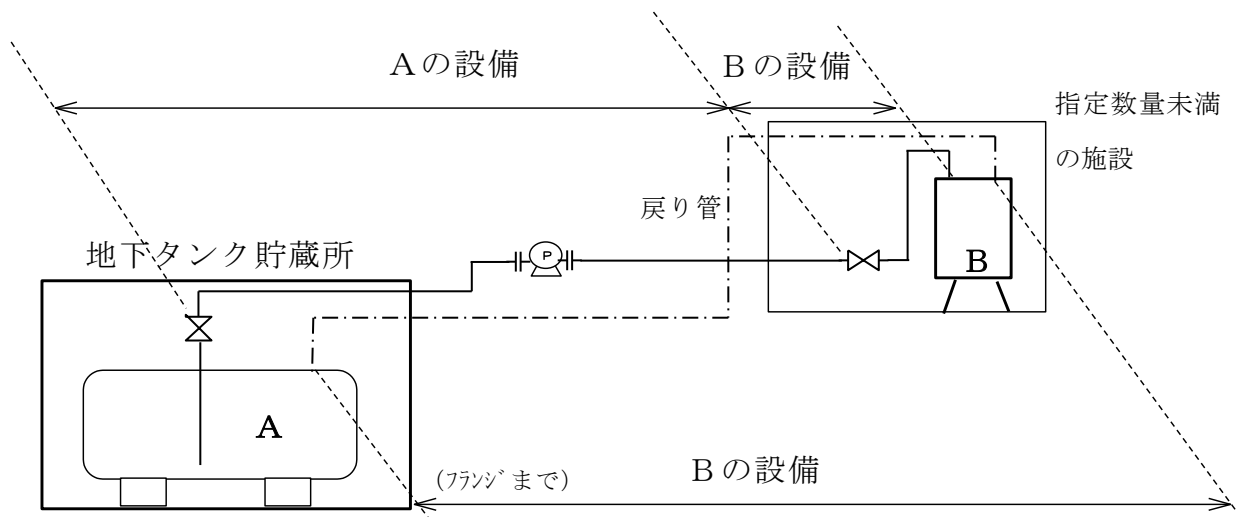


第1-1-12図

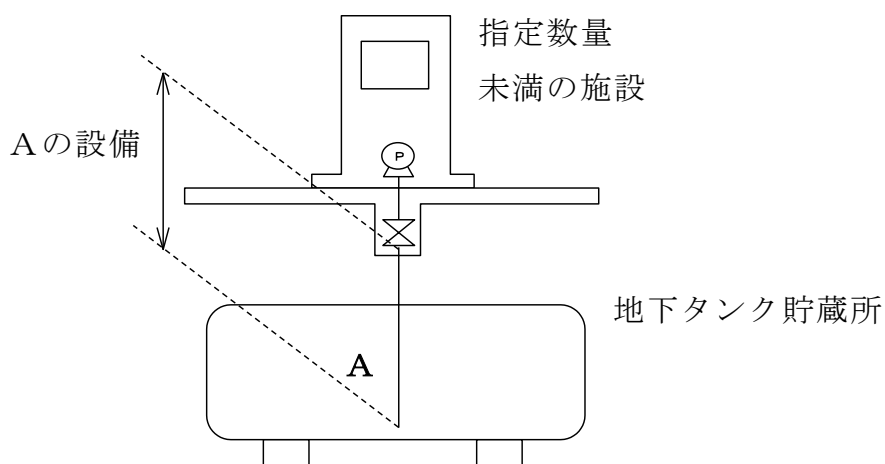
ウ 地下タンク貯蔵所の場合



第1-1-13図



第1-1-14図



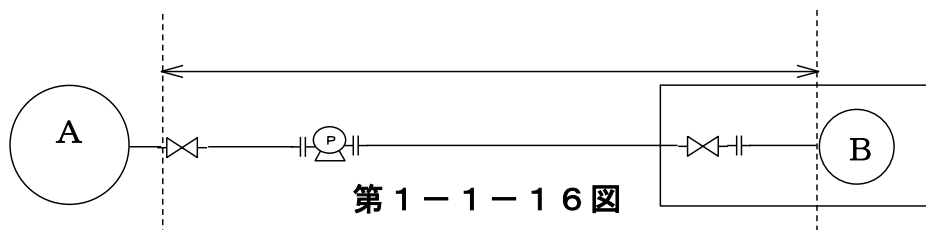
第1-1-15図

5 製造所（一般取扱所）と指定可燃物タンク（動植物油類）の場合

指定可燃物タンク
（動植物油類）

Bの設備

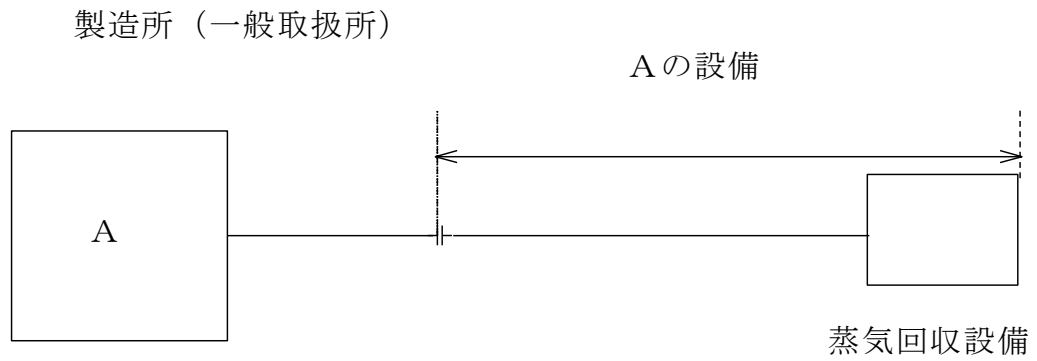
製造所
（一般取扱所）



第1-1-16図

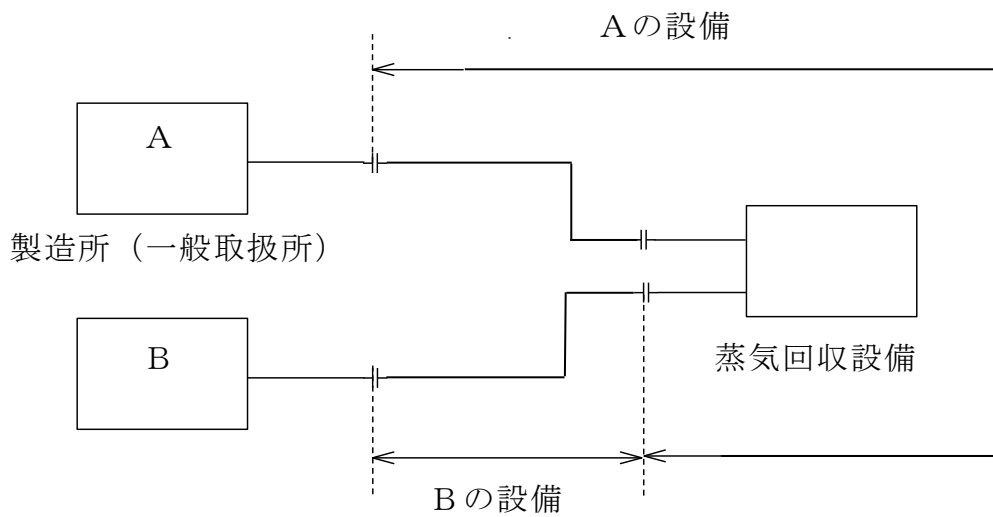
6 製造所（一般取扱所）と蒸気回収設備

(1) 単独施設からの回収



第1-1-17図

(2) 2以上の施設からの回収



第1-1-18図

※ 前(1)、(2)の蒸気回収設備にあつては、規模、形態等により独立性の強いものは、一般取扱所として別途規制する。