

# 令和2年度両毛地区特殊災害訓練を実施

両毛地区消防本部による両毛地区消防本特殊災害訓練を令和2年11月27日（金）、館林地区消防組合 館林消防署を会場として実施しました。

この訓練は、昭和51年12月20日に締結した両毛地区消防本部特殊災害相互応援協定に基づき、毎年締結消防本部の持ち回りで実施している訓練であり、ことしは館林市内にて中高層建物火災が発生したという想定で訓練実施をしました。

## 【訓練参加機関】

- ・太田市消防本部
- ・足利市消防本部
- ・佐野市消防本部
- ・館林地区消防組合

## 【訓練想定】

令和2年11月27日（金）午前10時頃館林地区消防組合管内において、高層建物倉庫棟火災により、多数の逃げ遅れがいたとの通報により訓練が開始され、災害発生 of 通報を受けた館林地区消防組合消防長は、消防活動が困難であること、また、館林消防署の梯子車が出動不能であるため、「両毛六市（組合）特殊災害消防対策相互応援協定」に基づき各消防本部に応援要請を実施する。



訓練開始報告



災害発生

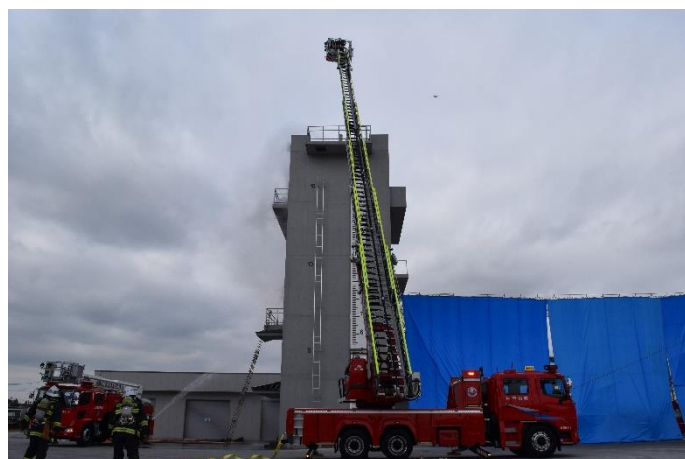


館林地区消防組合活動開始





太田市消防本部到着 活動開始



佐野市消防本部到着 活動開始



足利市消防本部到着 活動開始





応援隊による一斉放水



訓練終了報告及び訓練講評



【作成担当】

館林地区消防組合消防本部 警防課 警防係  
〒374-0015

住 所：館林市上赤生田町4050番地の1

電 話：0276-72-8361（警防課）

